

Eskiz

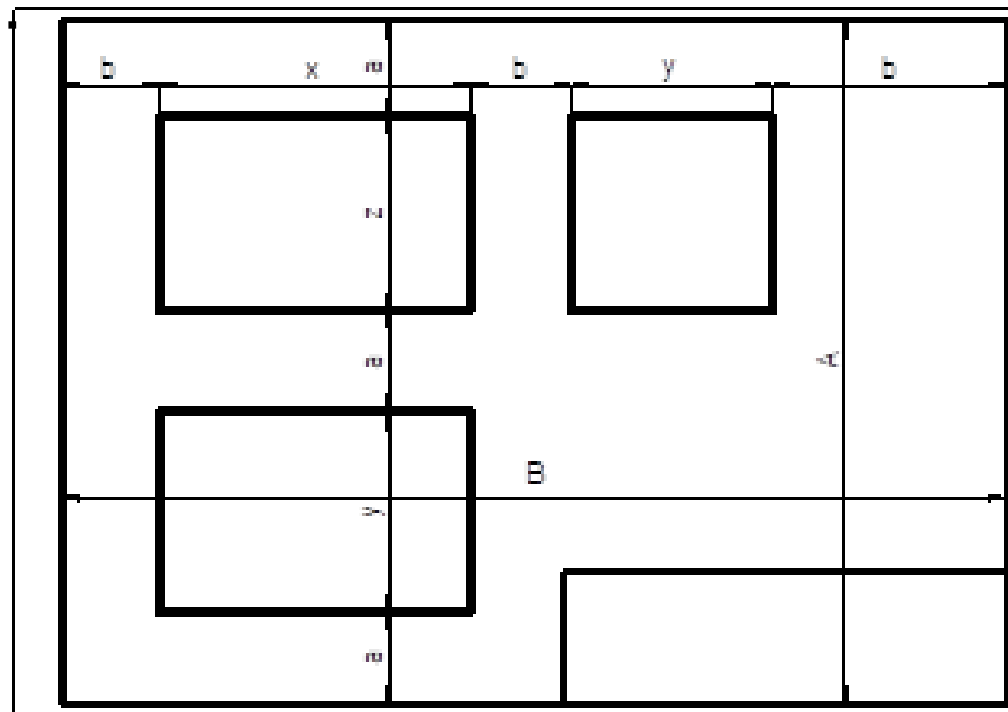
Eskiz deb chizmachilik asboblarsiz, ko'z chamalab, chizmachilik qoidalari va nisbatlarni saqlagan holda chizilgan chizmaga aytildi.

- Eskizlar mavzusining asosiy maqsadi chizmachilikni o'rganish jarayonida talabanning chizma chizish mahoratini oshirishdir. Shu bilan birga buyumning asliga qarab uning eskizi chizilganda detalning ichki va tashqi tuzilishi, elementlarining shakli va o'zaro munosabati chuqurroq o'rganiladi, talabanning ijodiy tasavvur etish qobiliyati oshadi.

- Eskizni juda kichik qilib bajarilish tavsiya etilmaydi. Tasvirning kattaligi detlaning murakkabligiga va qog'ozning formatiga qarab tanlanadi. Shu bilan birga hamma kerakli o'lchamlarni va boshqa ma'lumotlarni yozishga imkon berishi kerak. Chizmani to'g'ri kompanovka (joylashtirish) qilish uchun dastlab ko'rinishlar, ularning soni va gabarit o'lchamlari aniqlanadi. Agar ko'rinishlar uchta bo'lsa quyidagi formuladan foydalanishingiz mumkin:

$$a \approx \frac{A - (z + y)}{3}$$

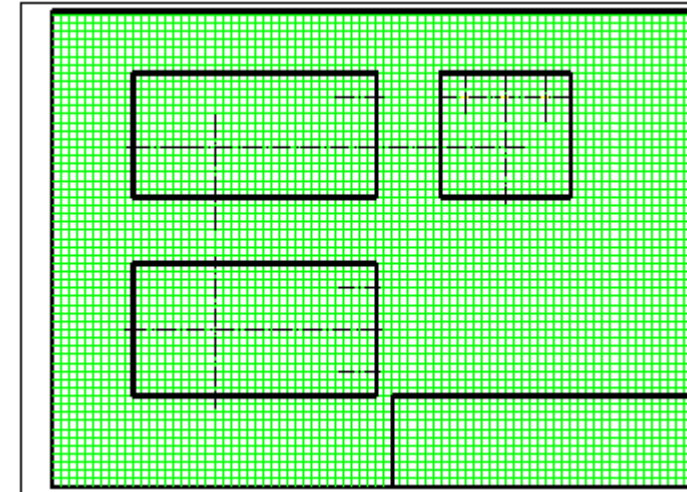
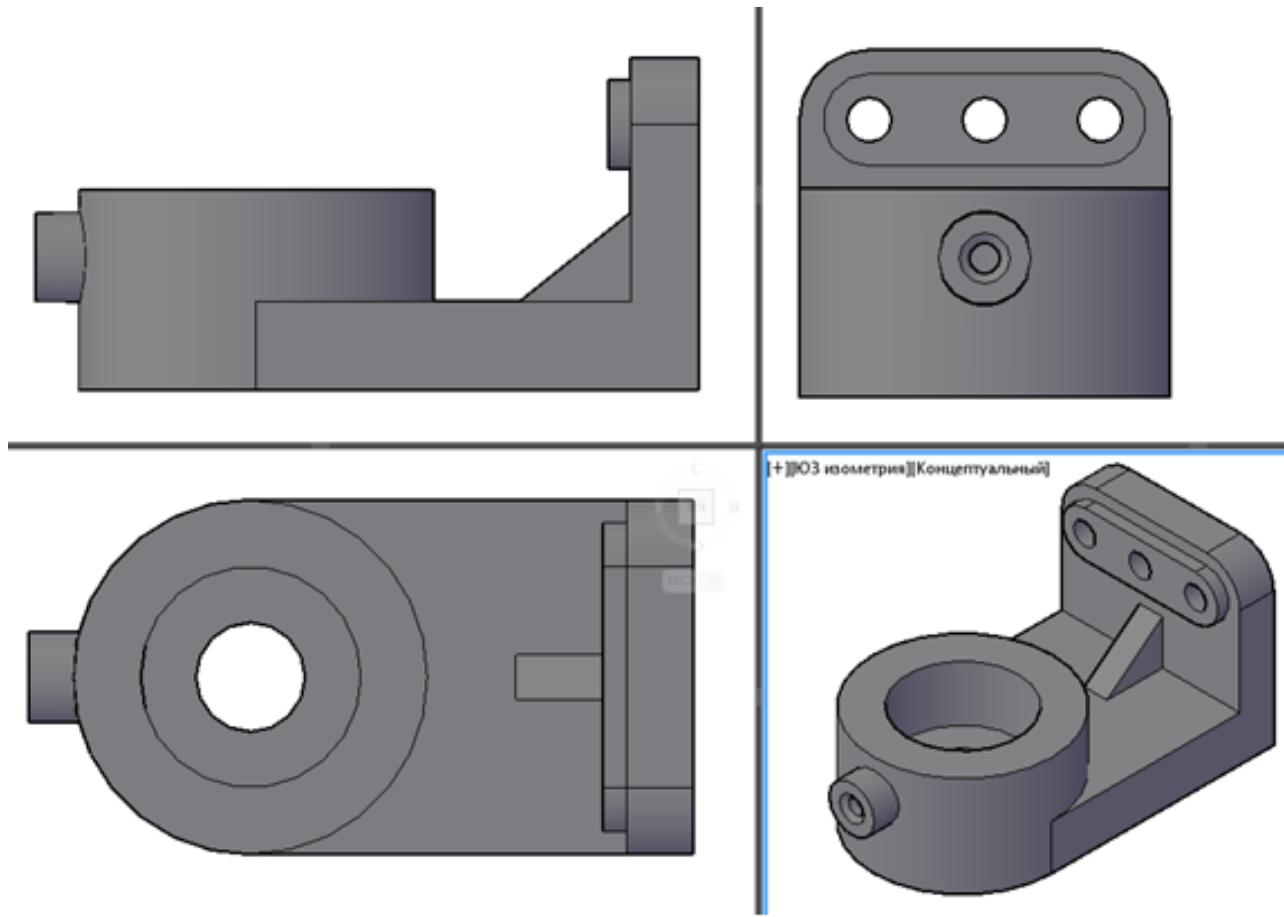
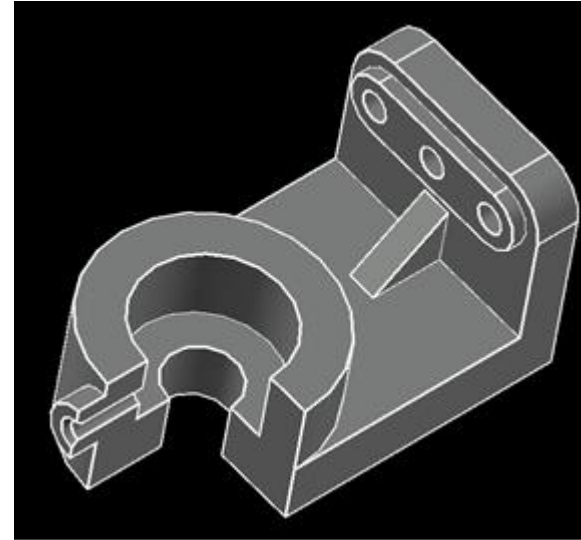
$$b \approx \frac{B - (x + y)}{3}$$

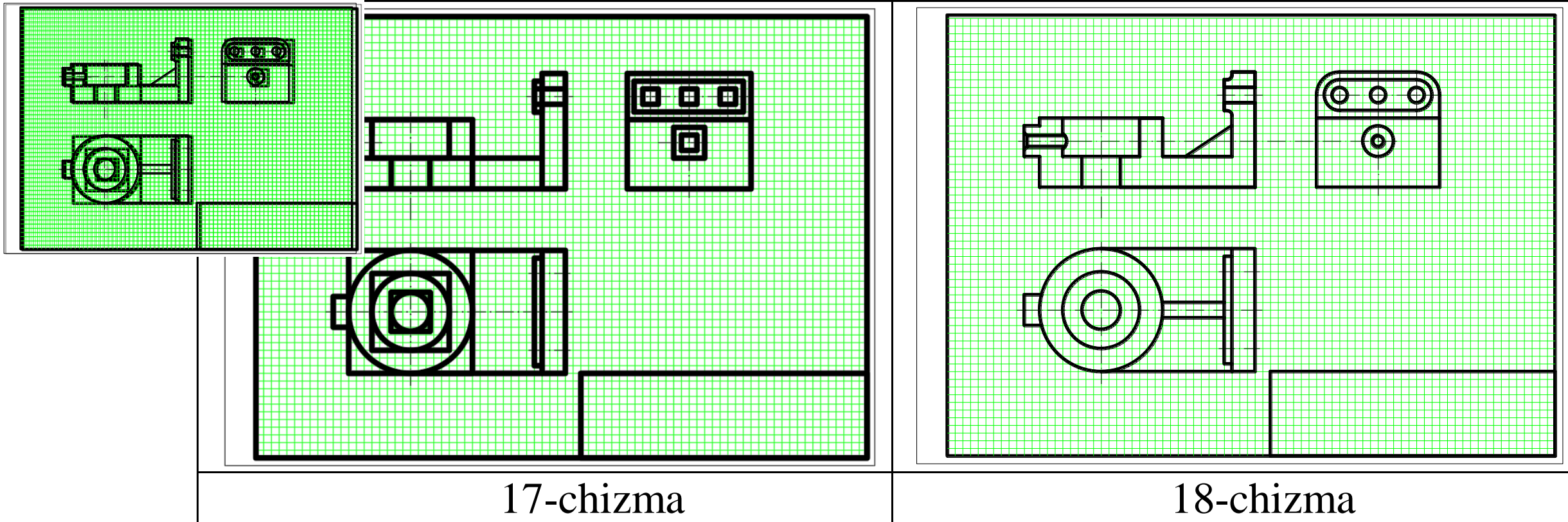


- formuladagi A va B chizma yuzasi o'lchamlari; x, y, z lar ko'rinishlarning mos ravishdagi gabarit o'lchamlari.

Eskizlarni quyidagi tartibda chizish tavsiya etiladi:

1. Detalning formasi va uni tashkil etgan elementlari diqqat bilan oʻrganiladi, nomi, vazifasi va materiali aniqlanadi.
2. Detalning asosiy koʻrinishi, vaziyati, boshqa zarur koʻrinishlar soni aniqlanadi va qogʻozning formati belgilanadi.
3. Formatning hoshiyasi chiziladi, asosiy yozuvga joy qoldiriladi, har bir koʻrinishning simmetriya oʻqlari va aylanalarning oʻqlari oʻtkaziladi.





17-chizma

18-chizma

4. Detalning tashqi konturi uning elementlari orasidagi nisbatlarni saqlagan holda ingichka chiziq bilan chiziladi. Chizmada ko‘rimlilikni ta‘minlash maqsadida ingichka chiziq ham qalinlashtirib ko‘rsatilmoqda. 16-chizma. Buyumni tashkil etuvchi asosiy elementlarining konturlari chiziladi. Aylanalarni tasvirlashni osonlashtirish uchun ularga tashqi urinma bo‘lgan kvadratlar tarzida ifodalash tavsiya etiladi 17-chizma.
5. Detalning ichki tuzilishi ko‘rinmas kontur chiziqlar bilan ingichka qilib chiziladi. Ichki kontur chiziqlarni maqsadga muvofiq ravishda qirqim va kesimlar bajarilishi nazarda tutilgan holda chizish kerak.

