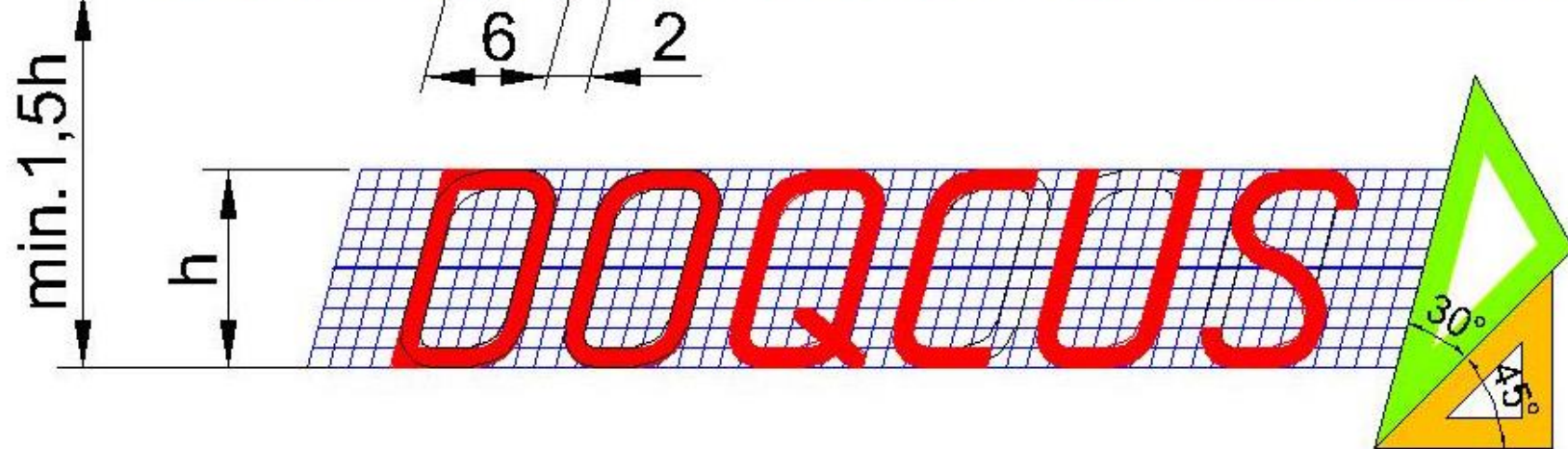
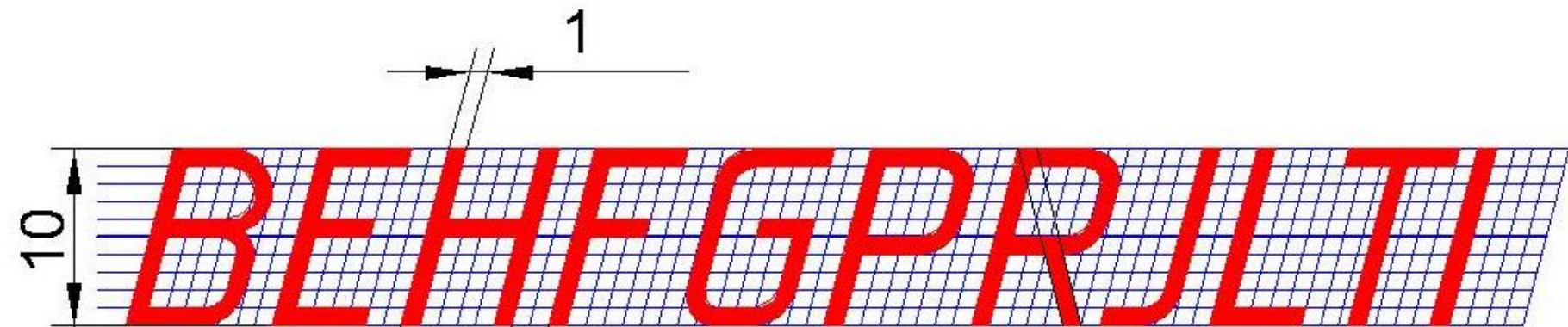


# CHIZMACHILIK SHRIFTLARI GOST 2.304-68

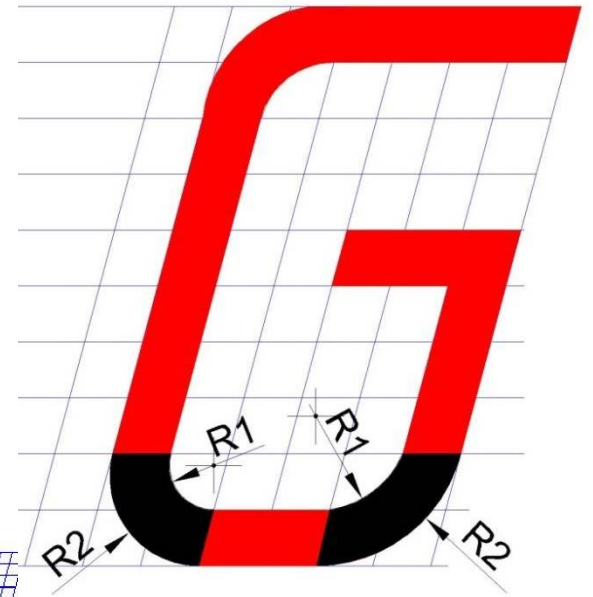
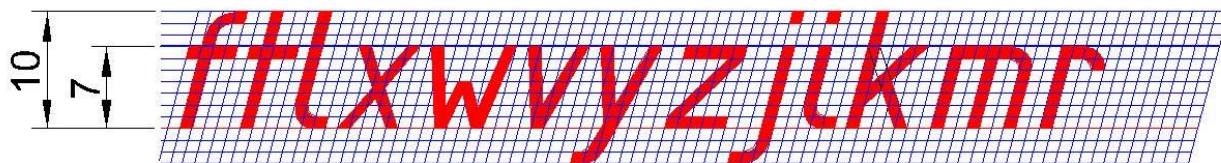
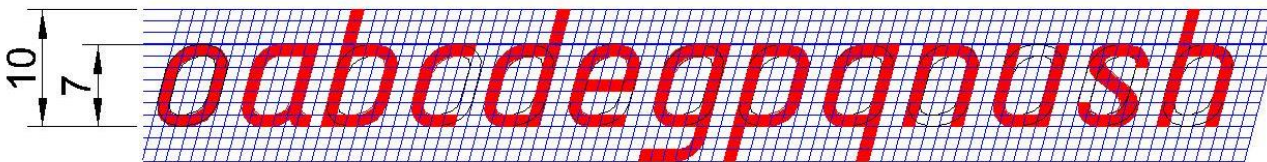
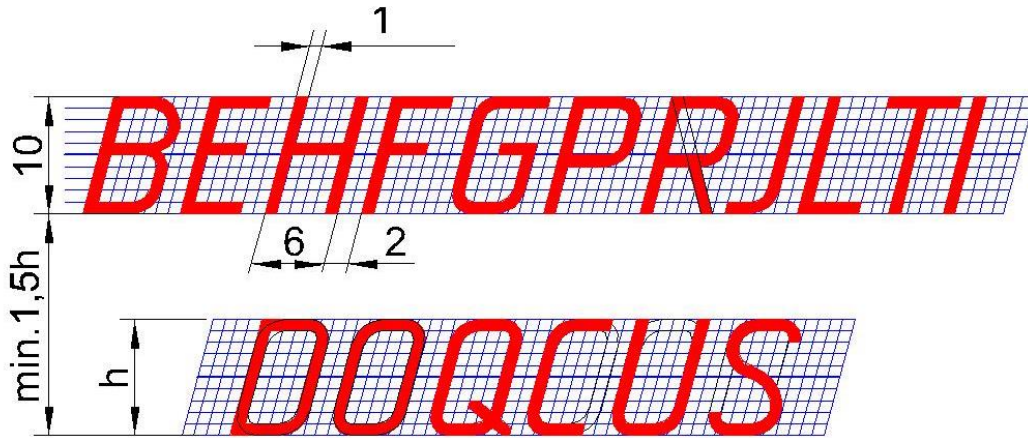
- Sriftning o'lchami bosh xarf balandligining millimetrlardagi ifodasiga teng. Shriftlar A va B tiplarga bo'linadi. A tipdagi shriftlarni yozishda bosh xarf balandligi 14 ga, B tipdagida esa 10 ga bo'linadi.
- **Yodingizda bo'lsin: son va raqamlar doimo bosh xarf balandligida yoziladi.**
- Standartda 2,5; 3,5; 5; 7; 10; 14; 20; 28; 40; shriftlar bor. 3,5; 5; 7; 10; shriftlar tavsiya etiladi.
- qo'shni so'zlar orasida kaida bitta xarf sig'adigan joy qolishi kerak.

# CHIZMACHILIK SHRIFTLARI GOST

2.304-68



# B tipdagi shriftlarning tuzilishi



**a** alfa   **b**beta   **g**gamma  
**d**delta   **e**epsilon   **z**dzetta  
**h**etta   **q**tetta   **i**yotta   **k**kappa  
**l**lyambda   **m**myu   **n**nyu   **x**ksi  
**o**omikron   **p**pi   **r**ro   **s**sigma  
**t**tau   **u**ipsilon   **f**fi   **c**xi   **y**psi

**w**omega - grek alifbosining kichik harflari bilan burchaklar ko'rsatiladi

Министерство сельского и водного хозяйства

Республики Узбекистан

ТИИИМСХ

Кафедра начертательная геометрия и инженерная графика

**АЛЬБОМ**

**ГРАФИЧЕСКИХ РАБОТ**

Выполнила: студентка 1го курса группа В

факультета ГТС Воронич А. В.

Проверил: Уришев А. Э.

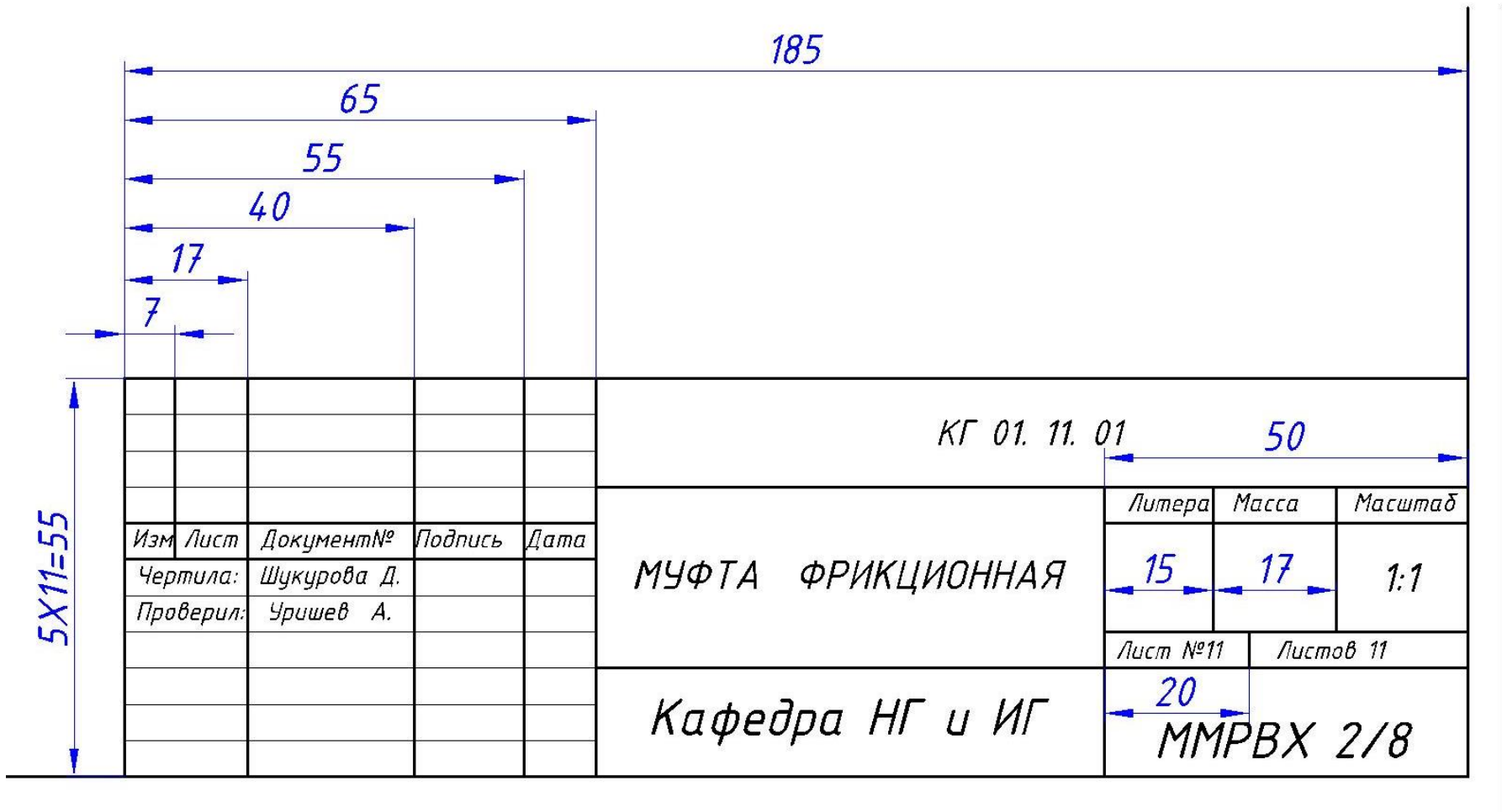
Ташкент – 2018

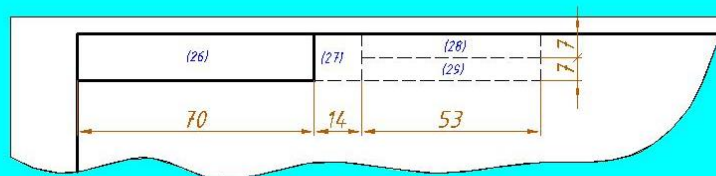
# ASOSIY YOZUV

|            |             |        |      |      |                              |            |                 |     |
|------------|-------------|--------|------|------|------------------------------|------------|-----------------|-----|
|            |             |        |      |      | MG 01.17.01                  |            |                 |     |
|            |             |        |      |      |                              |            |                 | 50  |
|            |             |        |      |      | 15                           | 17         | 18              |     |
|            |             |        |      |      | Litera                       | Massa      | Masshtab        |     |
| O'zg       | Varaq       | Xujjat | Imzo | Sana | O'LCHAM QO'YISH<br>QOIDALARI |            |                 | 1:1 |
| Chizdi:    | Ochilova M. | 2.11   |      |      |                              |            |                 |     |
| Tekshirdi: | Urishev A.  | 7.11   |      |      | Varaq № 1                    | Varaqlar 7 | IGTIQ va UF 1/4 |     |
|            |             |        |      |      | 20                           | 30         |                 |     |
|            |             |        |      |      | ChG va MG kafedrası          |            |                 |     |

Dimensions: 185 (width), 5x11=55 (height)

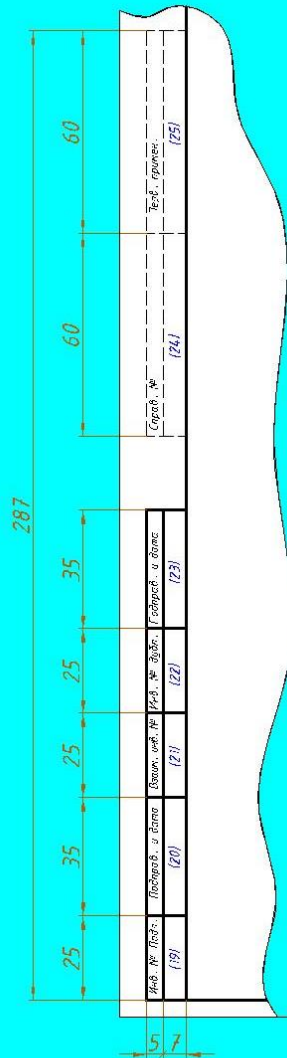
Internal dimensions: 65, 55, 40, 17, 7





## Ish chizmalari va sxemalarning asosiy yozuvi 1-formaga muvofiq bajariladi.

- 1-katak buyumning GOST 2.109-73 ga muvofiq nomi.
- 2-va 26-kataklar xujjatning belgilanishi.
- 3-katak detal materialining nomi.
- 4-katak hujjatga GOST 2.103-68 ga muvofiq berilgan literi, harf shaklida berilgan shartli belgi.
- 5-katak GOST 2.109-73 ga muvofiq buyum massasi.
- 6-katak GOST 2.109-73 bo'yicha masshtabi.
- 7-katak listning tartib nomeri, xujjat bitta bo'lganda katak to'ldirilmaydi.
- 8-katak umumiy listlar soni, chizmaning faqat birinchi listida ko'rsatiladi.
- 9-katak xujjat chiqarilgan korxonaning farqlanish indeksi.
- 10-ustun imzo qo'ygan shaxsning vazifasi
- 11-ustun imzo qo'ygan shaxsning vazifasi.
- 12-ustun mas'ul shaxslarning imzolari
- 13-ustun imzo qo'yilgan sana.
- 14-18-ustuntlar o'zgartirishlar jadvali, GOST 2.503-68 talablariga muvofiq to'lg'aziladi.
- 19-25 va 27-33-kataklar qo'shimcha kataklar bo'lib GOST 2.104-68 ga muvofiq bajariladi.

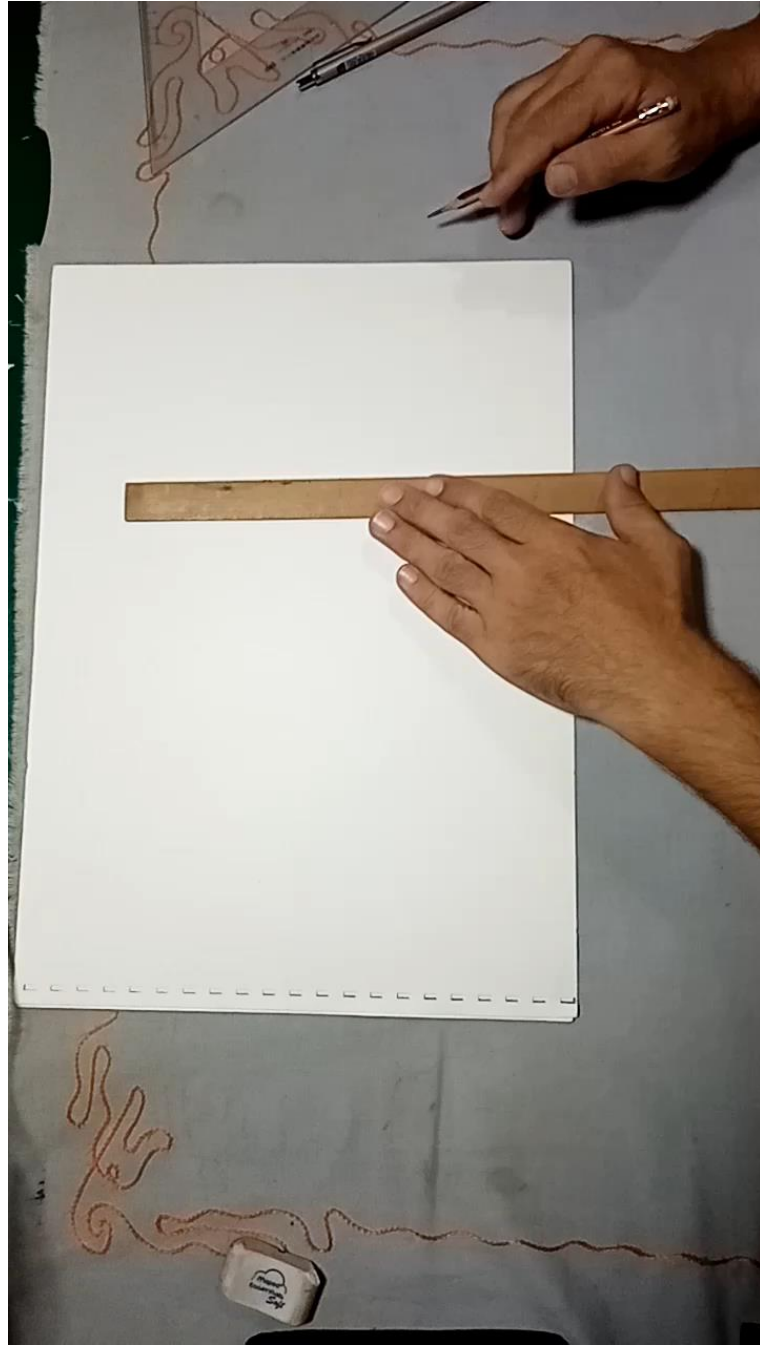


|          |          |          |         |      | (2)      |            |         |
|----------|----------|----------|---------|------|----------|------------|---------|
| (14)     | (15)     | (16)     | (17)    | (18) |          |            |         |
| Имя      | Лист     | № Заказа | Подпись | Дата | Литера   | Масса      | Масштаб |
| Розабад  | Заматас  | Г.       |         |      | (1)      | (5)        | (6)     |
| Проверил | Гамкитов | Х.       |         |      | Лист (7) | Листов (8) |         |
| Г. комп. | Хамзаев  | Ж.       |         |      |          |            |         |
| (10)     | (11)     | (12)     | (13)    |      | (3)      | (9)        |         |
| Н. комп. | Бозоров  | Б.       |         |      |          |            |         |
| Эле.     | Лудоев   | И.       |         |      |          |            |         |

Формат (17)



# Asosiy yozuvni chizish jarayoni



# O'LCHAM QO'YISH QOIDALARI

GOST 2.307-68

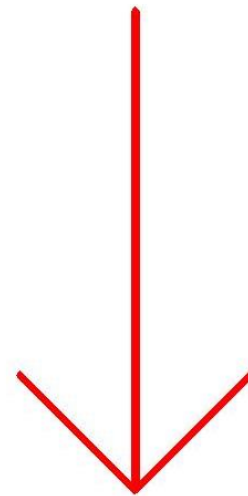
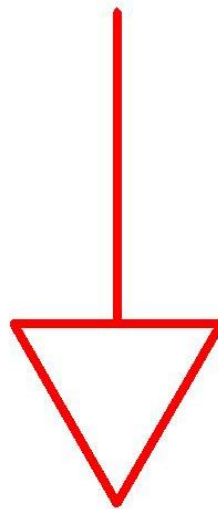
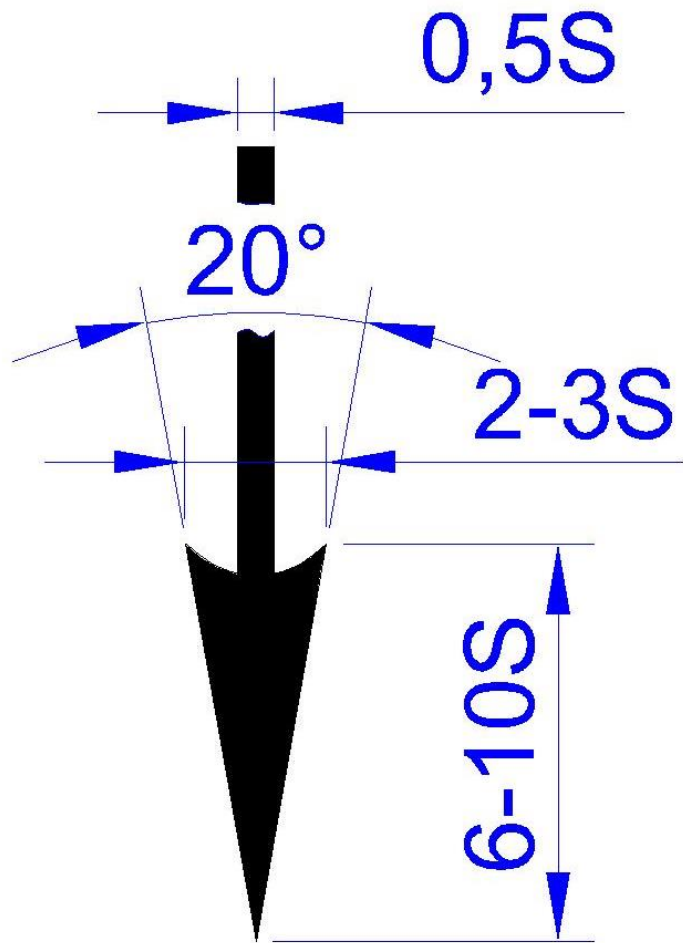
- ❑ Chizmalarda o'lchamlarning umumiy miqdori mumkin qadar kam, lekin buyumni tayyorlash va tekshirish uchun yetarli bo'lishi lozim.
- ❑ Chiqarish chizig'i o'lcham qo'yiladigan kesmaga perpendikulyar, o'lcham chizig'i esa parallel qilib qo'yiladi. Ba'zi hollarda o'lcham qo'yiladigan kesma bilan parallelogramm hosil qilishi mumkin.
- ❑ Asosiy chiziqdan birinchi o'lcham chizig'igacha kamida 10mm bo'ladi.
- ❑ Parallel o'lcham chiziqlari orasidagi masofa kamida 6-10mm bo'ladi.

- ❑ Chiqarish chiziqlari o'lcham chizig'idan 1-5 mm chiqib turishi kerak.
- ❑ Parallel o'lcham chiziqlari qo'yilayotganda avval kichigi tasvirga yaqinroq qo'yiladi.
- ❑ O'lcham chiziqlari mumkin qadar kesishmasligi kerak.
- ❑ O'lcham qo'yilayotgan masofa 12 mm dan kichik bo'lsa strelka tashqariga chiqariladi.
- ❑ Yassi detalning bir proeksiyadagi tasvirida qalinligini ko'rsatuvchi o'lcham soni oldiga lotincha s harfi qo'yiladi.
- ❑ Uzun detalning bir proeksiyadagi tasvirida, uzunligini ko'rsatuvchi o'lcham soni oldiga lotincha ℓ harfi qo'yiladi.

- ❑ Radius o'lchamini ko'rsatish uchun o'lcham soni oldiga lotincha bosh **R** harfi yoziladi. O'lcham chizig'i yoy markazidan chiqariladi.
- ❑ Diametrni ko'rsatish uchun o'lcham soni oldiga  $\emptyset$  belgisi yoziladi.
- ❑ Kvadrat elementi kattaligini ko'rsatuvchi o'lcham soni oldiga  $\square$  belgi qo'yiladi.
- ❑ Buyumda bir nechta bir xil element bo'lsa, chizmada ulardan bittasining o'lchami va shunday elementlar soni ko'rsatiladi.
- ❑ Simmetrik buyumlarning ko'rinishi yoki qirqimi simmetriya o'qigacha, yo bo'lmasa uzish bilan ko'rsatilganda simmetrik element o'lchamlari ham uzib tasvirlanadi. O'lcham chizig'i simmetriya o'qidan bir oz o'tkazilgan holatda ko'rsatiladi.

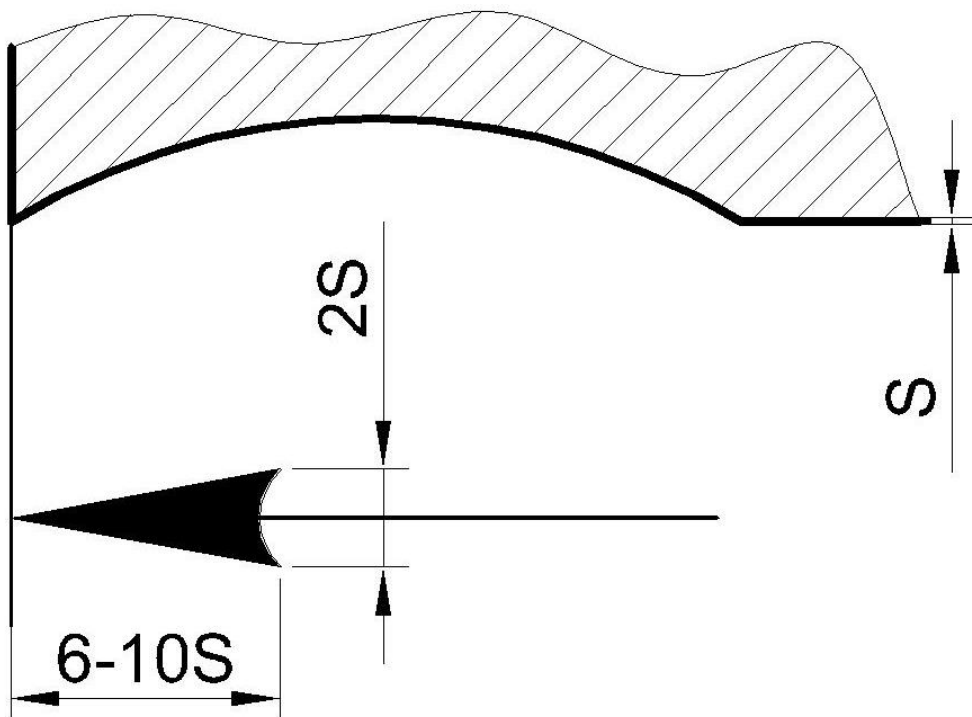
- ❑ Strelka va asosiy chiziq kesishib qoladigan holatlarda asosiy chiziq uzib tasvirlanadi.
- ❑ Hech qanday chiziq chizmadagi yozuvlarni kesib o'tmasligi kerak.
- ❑ Yozuvni joylashtirish uchun asosiy chiziqni uzib tasvirlashga yo'l qo'yilmaydi.
- ❑ O'lcham, o'q yoki markaz chiziqlari kesishgan joyga yozish mumkin emas.
- ❑ Bitta konstruktiv elementga (o'yiqlik, chiqiq, teshik) tegishli bo'lgan o'lchamlarni, shu elementning formasi yaqqolroq ko'rinadigan joyga gruppallashtirib qo'yish tavsiya etiladi.

# O'LCHAM STRELKASINING TUZILISHI

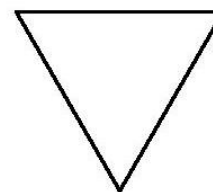


# STRELKANING FORMASI

O'LCHAM STRELKASI



G'ADIR-BUDIRLIK  
BELGISI



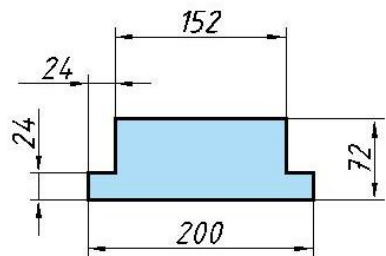
SATH BELGISI



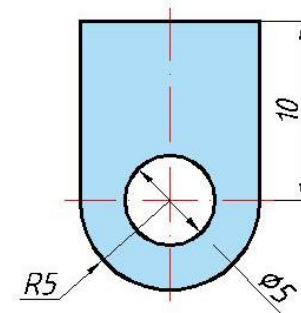
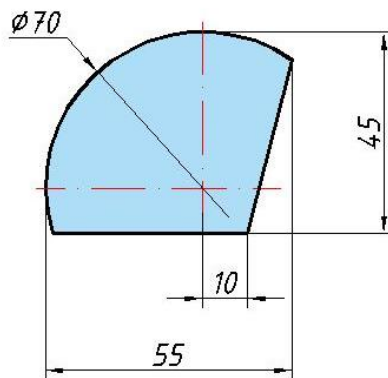
- ❑ Strelka qo'yish uchun joy yetarli bo'lmaganda, uni  $45^\circ$ li chiziqcha yoki aniq ko'rinuvchi nuqta bilan almashtiriladi.



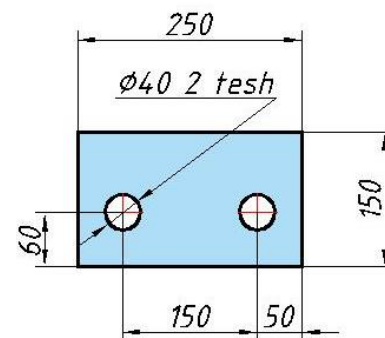
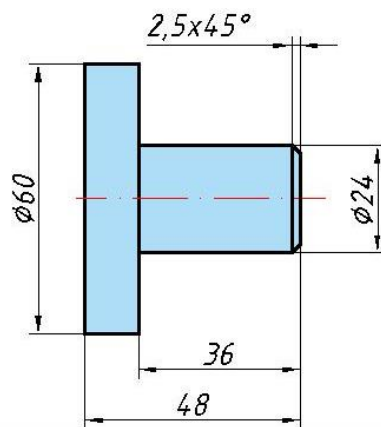
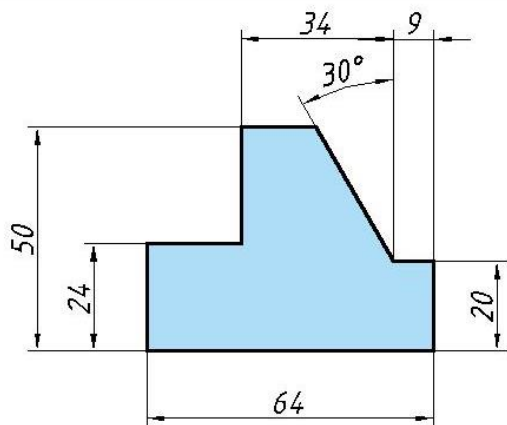




M 1:4



M 4:1



M 1:5

|      |       |        |      | ChG va MG 01.17.01 |                              |            |          |
|------|-------|--------|------|--------------------|------------------------------|------------|----------|
| Q'zg | Varaq | Xujjat | Imzo | Sana               | Litera                       | Massa      | Masshtab |
|      |       |        |      |                    | O'LCHAM QO'YISH<br>QOIDALARI |            |          |
|      |       |        |      |                    |                              |            |          |
|      |       |        |      |                    | 1:1                          |            |          |
|      |       |        |      |                    | Varaq №1                     | Varaqlar 8 |          |
|      |       |        |      |                    | ChG va MG kafedrası          |            |          |
|      |       |        |      |                    | IGTIQ va UF 1-3              |            |          |

# ADABIYOTLAR

1. MASHINASOZLIK CHIZMACHILIGI KURSI.  
Qirg'izboyev Yu. Sobitov E. Odilov P. va boshqalar.
2. MASHINASOZLIK CHIZMACHILIGIDAN  
SPRAVOCHNIK. To'xtayev A. Abramyan Y. P.
3. CHIZMA GEOMETRIYA KURSI. Murodov Sh. K.  
Hakimov L. Odilov P. Shomurodov A. Jumayev M.
4. GIDROTEXNIKLAR UCHUN CHIZMA  
GEOMETRIYA Murodov Sh. K.
5. CHIZMA GEOMETRIYA KURSI. Ismatullayev R.
6. CHIZMA GEOMETRIYA KURSI. Raxmonov I.